



Communiqué de presse

Soissons, le 25 mars 2020,

CORONAVIRUS : mesure inédite pour les entreprises

GRANDSOISSONS AGGLOMERATION, la VILLE DE SOISSONS,
la SIMEA, CLESENCE et l'OPAL
gèlent les loyers des entreprises en difficultés

A contexte économique inédit, mesure inédite. Les dirigeants d'entreprises ont été nombreux ces derniers jours à faire part de leurs premières difficultés et de leurs craintes pour leur projet économique dans le ralentissement général actuel.

Les grands bailleurs publics et privés locaux, GrandSoissons Agglomération, la Ville de Soissons, la Simea (Société pour l'Immobilier d'Entreprises de l'Aisne), Clésence et l'Opal **se sont rapidement rapprochés les uns des autres pour échanger sur leurs possibilités de venir directement en aide aux entreprises en souffrance** et leur permettre dans un premier temps de garder de la trésorerie disponible. Cette mesure est prise afin de protéger à plus long terme l'activité économique renaissante dans le GrandSoissons, notamment, et l'emploi.

GrandSoissons Agglomération, la Ville de Soissons, la Simea, Clésence et l'Opal ont ainsi commencé à **étudier au cas par cas le gel des loyers des entreprises** installées dans leurs locaux.

Chaque demande des entreprises, en situation de location dans les bâtiments gérés par les bailleurs, sera étudiée dans le détail, afin de savoir si toutes les démarches ont été initiées pour bénéficier des reports de charges, et d'estimer l'impact du loyer sur la trésorerie des entreprises en difficulté.

GrandSoissons Agglomération, la Ville de Soissons, la Simea, Clésence et l'Opal **appellent également les autres bailleurs publics et privés du territoire à faire preuve de solidarité et à proposer un report de paiement, au cas par cas aux entreprises les plus touchées.**



Gel des loyers des entreprises du GrandSoysons



Contactez votre bailleur

Bailleurs privés rejoignez le mouvement !



MALIGNE
ENTREPRISE



07 88 700 800

maligneentreprise@grandsoissons.com

Contacts :

GrandSoysons Agglomération

Service Développement Economique / Ma Ligne Entreprise :

Tel : 07 88 700 800 (prix d'un appel normal sur mobile)

Mail : maligneentreprise@grandsoissons.com

Ville de Soissons

Office du Commerce et de l'Artisanat : Mme Clotilde CASSEMICHE

Tel : 03 23 59 91 68 / 06 30 40 64 31

Mail : c.cassemiche@ville-soissons.fr

SIMEA

Mme Frédérique MOREAU, gestionnaire commerciale

Tel : 03 23 23 87 58

Mail : moreau.frederique@seda-aisne.fr (à privilégier)

CLESENCE

M. Marine DUBUS

Tel : 07 72 00 03 48

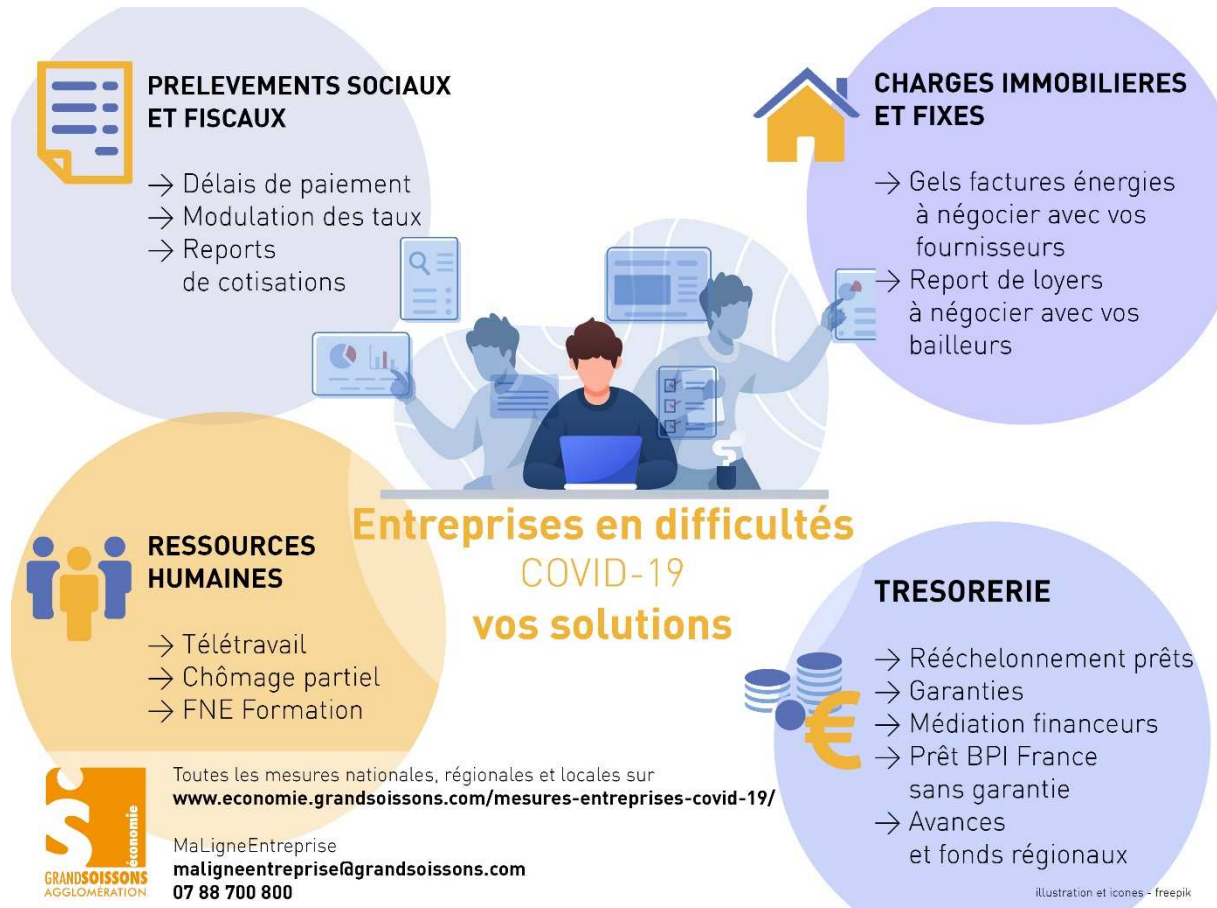
Mail : marine.dubus@clesence.fr

OPAL

Tel : 03 23 23 62 00

Mail : contact@opal02.com

Rappel des mesures nationales, régionales et locales d'aide aux entreprises



GrandSoysons Agglomération met à disposition des entreprises du territoire une page recensant les mesures d'aides qui leur sont proposées :
<http://www.economie.grandsoissons.com/mesures-entreprises-covid-19/>